

Notiziario Statistico

Anno 2010 Numero 12 Comune di Monza

La popolazione della Brianza

**La struttura per età,
sesso e stato civile
01.01.2010**

L'informazione statistica
Deve essere considerata
Dalla Pubblica Amministrazione
Come una risorsa essenziale per operare meglio
E con trasparenza, in modo tale da essere
Strumento di controllo sociale da parte dei cittadini

Giovanni Colosso, ex direttore centrale ISTAT

Assessore alla Statistica

Lucia Arizzi

Dirigente dell'Ufficio Statistica e Studi

Eugenio Recalcati

Responsabile Ufficio Statistica e Studi

Francesca Orsi (Nuiola)

Pubblicazione a cura

dell'Ufficio Statistica e studi del Comune di Monza

http://www.comune.monza.it/portale/viveremonza/dati_statistici/index.html

e-mail: statistica@comune.monza.it

Realizzazione a cura di Vittorio Rossin

Fonte dati: ISTAT

STAMPATO - OTTOBRE 2010

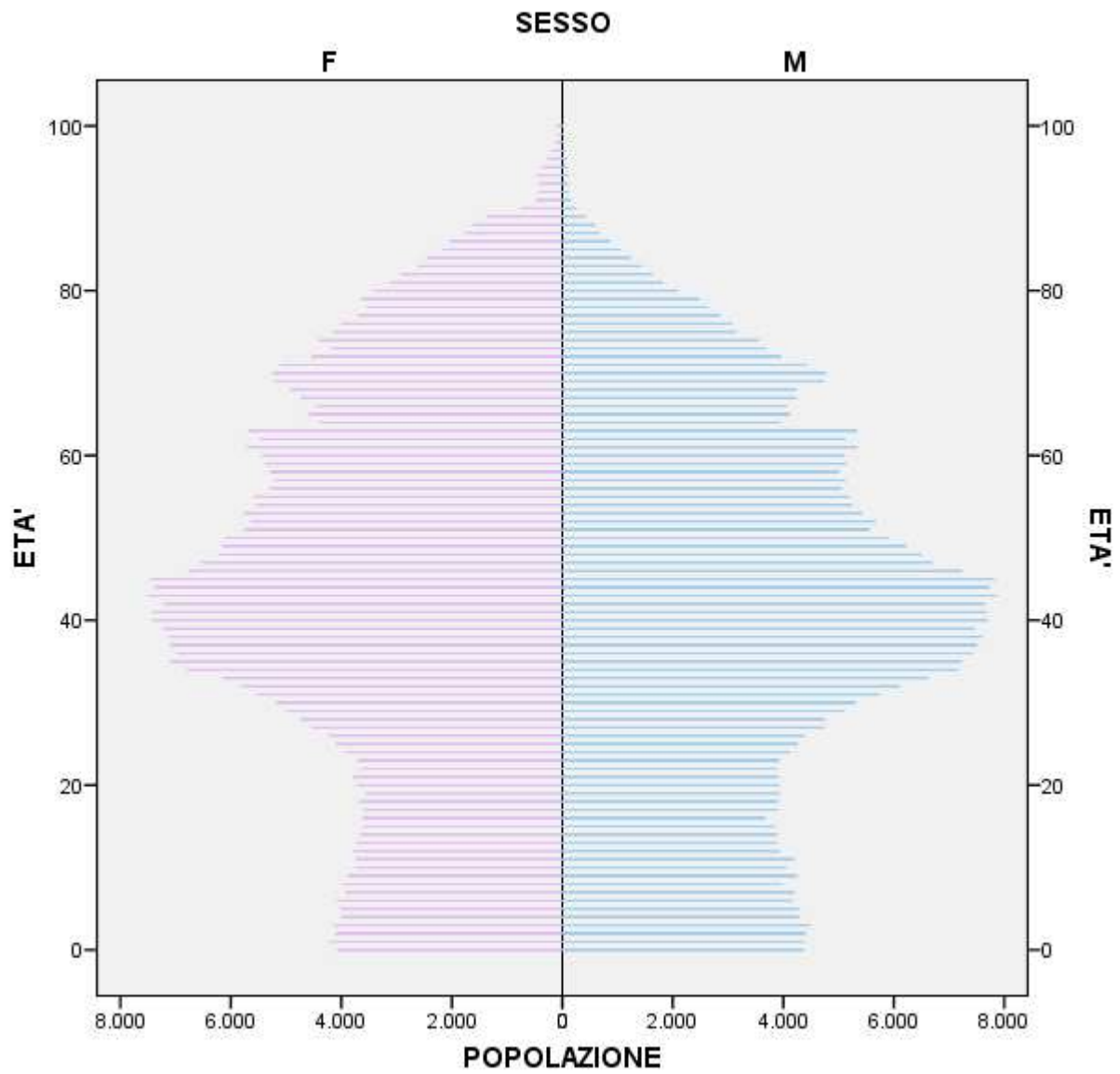
Allo scopo di favorire la diffusione e l'utilizzazione dei dati riportati in questa pubblicazione, si autorizza la sua riproduzione parziale e totale, con la citazione della fonte.

1. La popolazione della Brianza: struttura per età, sesso e stato civile 01.01.2010

L'Istat il 20.10.2010 ha messo a disposizione i risultati relativi alla rilevazione P.O.S.A.S. (Popolazione per Sesso, Anno e Stato civile) alla data 01.01.2010; a tale data la popolazione della provincia di Monza e Brianza, ammonta a 840.711 unità: 412.372 uomini (49%) e 428.339 (51%) donne. L'età media degli uomini è di 40,96 anni, 43,87 quella delle donne. L'esame del grafico a piramide della struttura demografica per classe d'età evidenzia una base ristretta, segnalando quanto sia proporzionalmente ridotta la presenza della classe d'età da zero e diciannove anni (18% dei residenti), di contro assistiamo ad un allargamento delle classi d'età centrali tra i trenta ed i quarantaquattro anni (24,8% dei residenti). In merito alla popolazione femminile, si nota, quanto sia maggioritaria rispetto alla popolazione maschile: infatti la presenza delle donne dai settant'anni in su è di 69.394 unità, contro 47.121 uomini. Gli ultracentenari sono 111 (100 donne e 11 uomini).

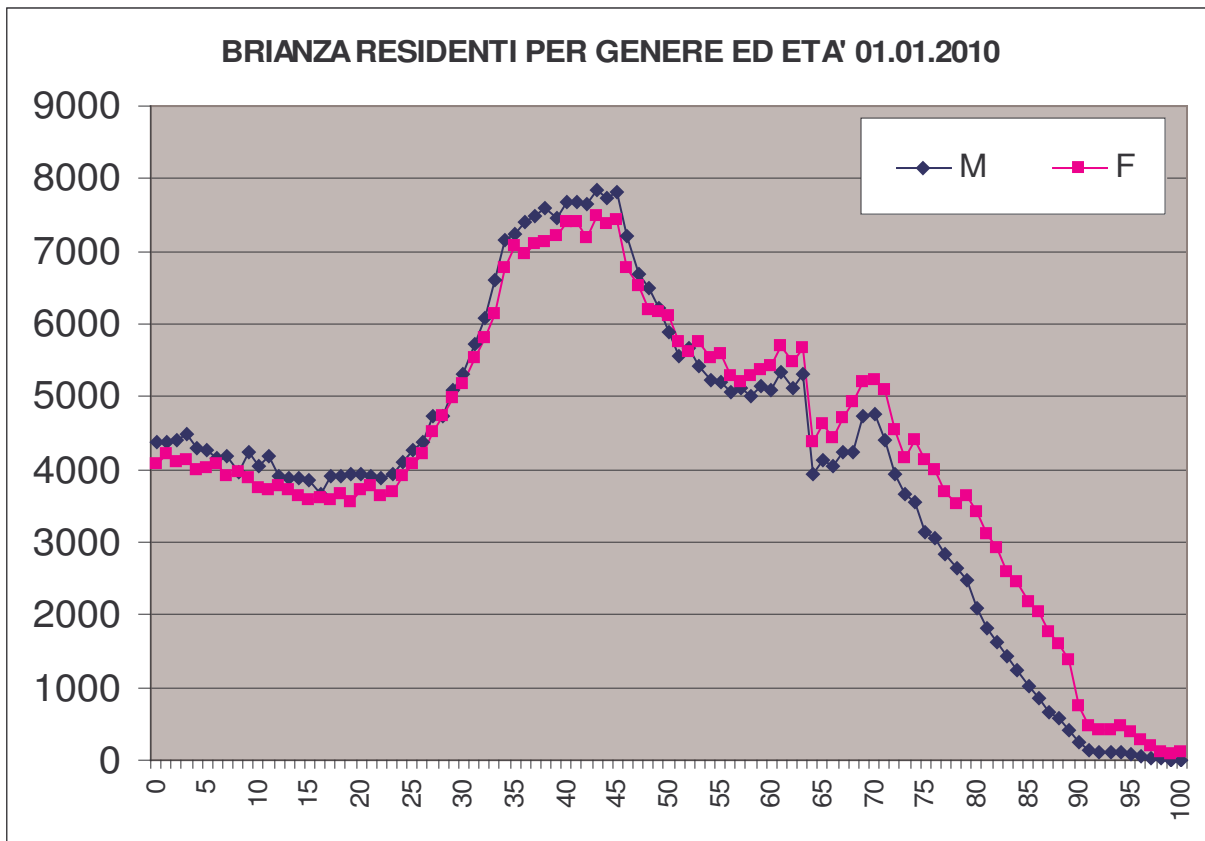
Dal confronto con le informazioni fornite dal Censimento 2001 si rileva l'incremento dell'indice di vecchiaia, che passa da 117,3 anziani (65+) per 100 giovani (0-14), a 133 nel 2009 (143 per l'Italia), a conferma all'incremento degli anziani. Infatti gli anziani, di 65 anni in su, passano dal 16% al 19,2% della popolazione residente, nel periodo 2001/2009. In leggero aumento l'indice di ricambio della popolazione attiva: al 1° gennaio 2010 sono 138 (135 nel 2008) le persone che stanno per uscire dall'età attiva (60-64 anni) a fronte delle 100 che ne sono appena entrate (15-19). Il mercato del Lavoro, sul fronte dell'offerta, conferma, dunque, dopo gli anni dell'ultimo censimento (Ind. ricambio pop. attiva=137), una tendenza ad una maggiore dinamicità e rinnovamento verso una struttura più giovane, grazie anche all'apporto della popolazione straniera immigrata.

BRINZA PIRAMIDE DELLE ETA' 01/01/2010



ETA'	M	F	totale
0	4365	4067	8432
1	4384	4201	8585
2	4393	4097	8490
3	4473	4129	8602
4	4291	3992	8283
5	4266	4008	8274
6	4151	4074	8225
7	4195	3909	8104
8	3963	3970	7933
9	4242	3881	8123
10	4038	3736	7774
11	4180	3728	7908
12	3920	3771	7691
13	3879	3704	7583
14	3884	3641	7525
15	3844	3566	7410
16	3671	3615	7286
17	3898	3570	7468
18	3900	3671	7571
19	3923	3553	7476
20	3928	3718	7646
21	3895	3776	7671
22	3880	3639	7519
23	3923	3697	7620
24	4104	3899	8003
25	4255	4084	8339
26	4377	4218	8595
27	4724	4524	9248
28	4738	4730	9468
29	5082	4970	10052
30	5302	5170	10472
31	5733	5520	11253
32	6091	5811	11902
33	6605	6139	12744
34	7151	6780	13931
35	7226	7081	14307
36	7408	6977	14385
37	7496	7089	14585
38	7595	7116	14711
39	7453	7206	14659
40	7690	7403	15093
41	7669	7417	15086
42	7644	7197	14841
43	7850	7477	15327
44	7723	7370	15093
45	7807	7441	15248
46	7220	6763	13983
47	6677	6532	13209
48	6491	6184	12675
49	6222	6152	12374
50	5903	6103	12006
51	5563	5755	11318
52	5664	5616	11280
53	5421	5759	11180
54	5240	5519	10759
55	5202	5577	10779
56	5055	5281	10336
57	5111	5193	10304
58	5005	5273	10278
59	5134	5368	10502
60	5080	5432	10512
61	5328	5706	11034
62	5115	5469	10584
63	5324	5673	10997
64	3938	4374	8312
65	4115	4612	8727
66	4051	4435	8486
67	4228	4713	8941
68	4230	4916	9146
69	4725	5208	9933
70	4761	5241	10002
71	4411	5092	9503
72	3948	4528	8476
73	3671	4165	7836
74	3547	4404	7951
75	3126	4123	7249
76	3067	3999	7066
77	2837	3691	6528
78	2634	3535	6169
79	2475	3622	6097
80	2084	3415	5499
81	1808	3108	4916
82	1626	2914	4540
83	1428	2594	4022
84	1230	2445	3675
85	1032	2173	3205
86	857	2034	2891
87	665	1752	2417
88	590	1603	2193
89	409	1369	1778
90	246	730	976
91	145	468	613
92	112	414	526
93	101	409	510
94	98	456	554
95	75	374	449
96	59	262	321
97	35	180	215
98	26	118	144
99	7	76	83
100	11	100	111
TOTALE	412372	428339	840711

Brianza per età

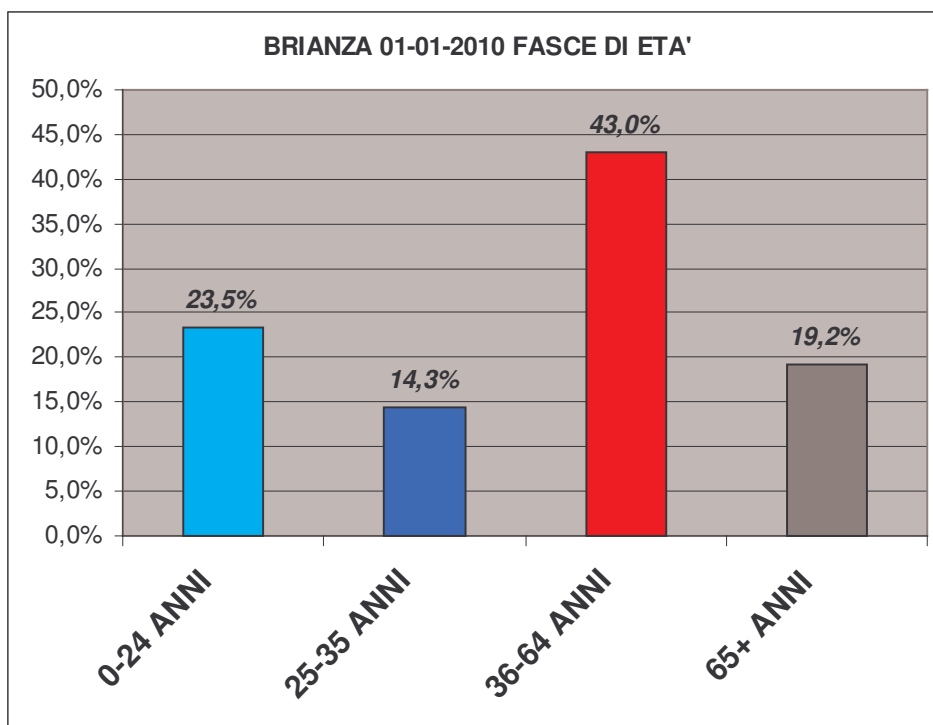


Se suddividiamo la popolazione della Brianza in fasce di età, scolastiche e lavorative abbiamo una situazione del genere:

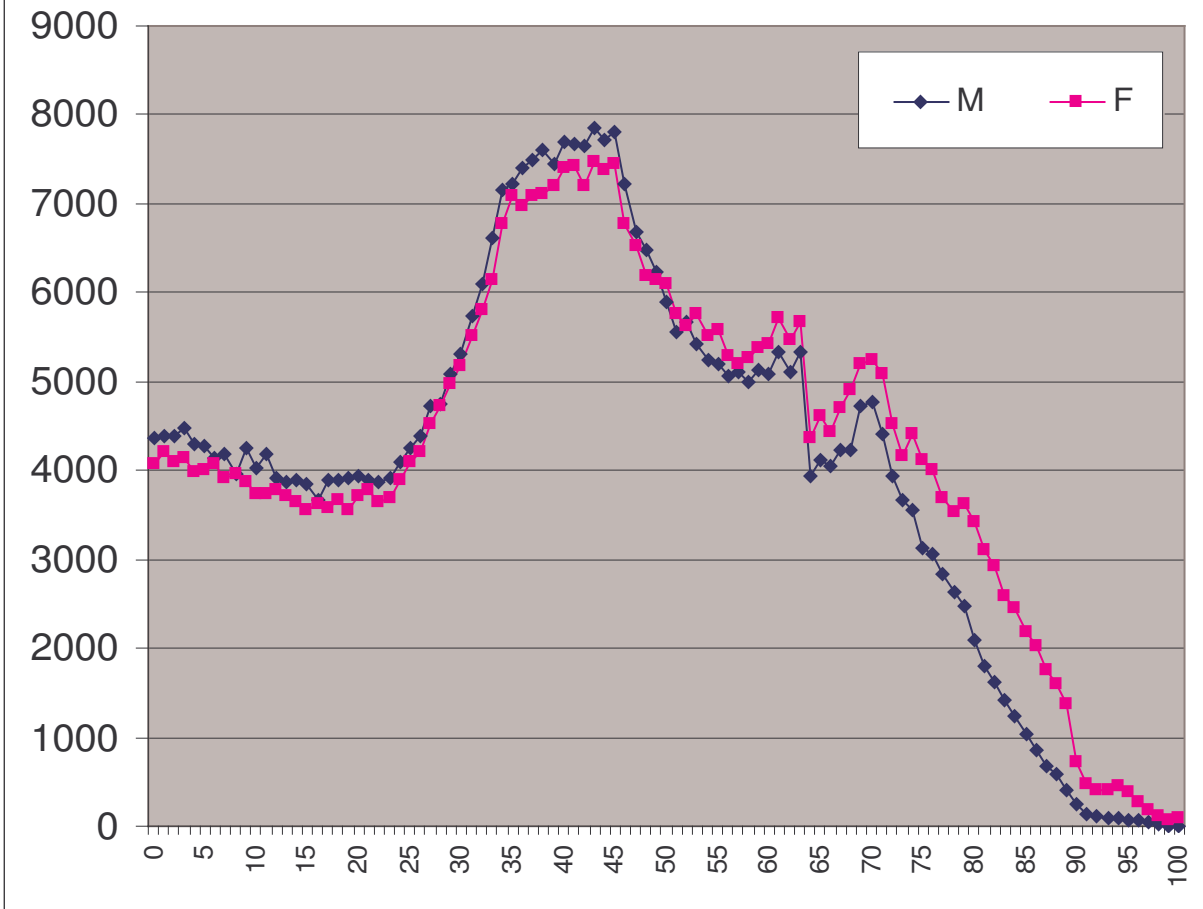
- ⇒ 0-2 anni il 3% dei residenti 25.507 bambini in fascia nido;
- ⇒ 3-5 anni il 3% in fascia scuola dell'infanzia (materna) 25.159 bambini ;
- ⇒ 6-10 anni il 4,8% in fascia scuola primaria (elementare) 40.159 scolari;
- ⇒ 11-13 anni il 2,8% in fascia scuola secondaria di 1° grado (medie inf.) 23.182 alunni;
- ⇒ 14-18 anni il 4,4% in fascia scuola secondaria di 2° grado (media superiore) 37.260 studenti;
- ⇒ 19-24 anni il 5,5% in fascia università 45.935;
- ⇒ 25-35 anni il 14,3% in fascia di inserimento lavorativo 120.311 persone;
- ⇒ 36-64 anni in fascia di età attiva 43% 361.450 persone;
- ⇒ 65 e più anni il 19,2% abbiamo 161.748 anziani.

BRIANZA 01-01-2010 FASCE DI ETA'

FASCE	F	M	Totale	%
0-2	13142	12365	25507	3,0%
3-5	13030	12129	25159	3,0%
6-10	20589	19570	40159	4,8%
11-13	11979	11203	23182	2,8%
14-18	19197	18063	37260	4,4%
19-24	23653	22282	45935	5,5%
25-35	61284	59027	120311	14,3%
36-64	181028	180422	361450	43,0%
65+	68470	93278	161748	19,2%
TOTALE	412372	428339	840711	100,0%
%	49,1%	50,9%	100,0%	



BRIANZA RESIDENTI PER GENERE ED ETA' 01.01.2010



PROIEZIONI POPOLAZIONE SCOLASTICA		
fascia scolastica	residenti	anno scolastico
3-5	25159	2009-2010
	25375	2010-2011
	25677	2011-2012
	25507	2012-2013
6-10	residenti	anno scolastico
	40159	2009-2010
	40659	2010-2011
	40819	2011-2012
	41488	2012-2013
	41874	2013-2014
	42234	2014-2015
	42392	2015-2016
11-13	residenti	anno scolastico
	23182	2009-2010
	23373	2010-2011
	23805	2011-2012
	23830	2012-2013
	24160	2013-2014
	24262	2014-2015
	24603	2015-2016
	24782	2016-2017
	25159	2017-2018
	25375	2018-2019
	25677	2019-2020
14-18	residenti	anno scolastico
	37260	2009-2010
	37272	2010-2011
	37495	2011-2012
	38117	2012-2013
	38481	2013-2014
	39079	2014-2015
	39429	2015-2016
	39842	2016-2017
	40159	2017-2018
	40659	2018-2019
	40819	2019-2020

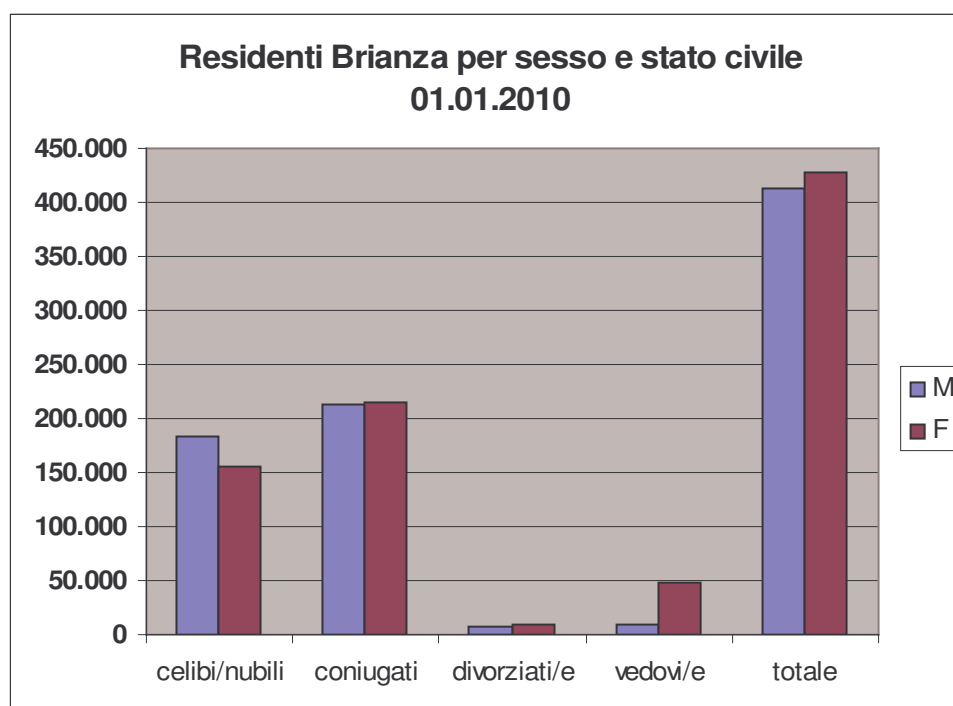
Se consideriamo la popolazione residente, in fascia scolastica per anno, dalla scuola dell'infanzia alla media superiore, vediamo che la popolazione è crescente:

- ⇒ 3-5 anni dai 25.159 del 2009/2010 ai 25.507 dell'anno 2012/2013;
- ⇒ 6-10 anni dai 40.159 dell'anno 2009/2010 ai 42.392 del 2015/2016;
- ⇒ 11-13 anni dai 23.182 del 2009/2010 ai 25.677 del 2019/2020;
- ⇒ 14-18 anni dai 37.260 del 2009/2010 ai 40.819 del 2019/2020;

2. Brianza per Stato Civile 01/01/2010

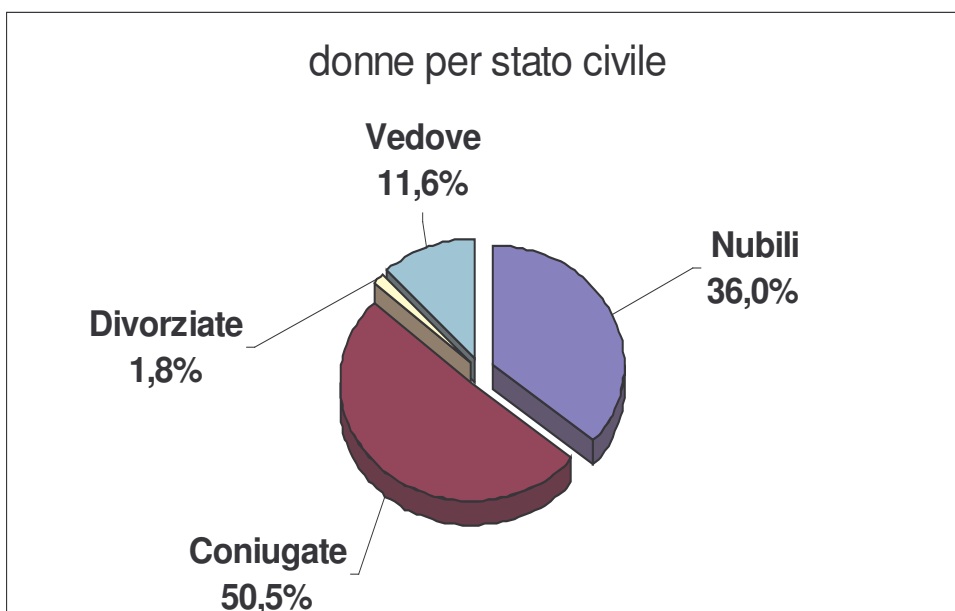
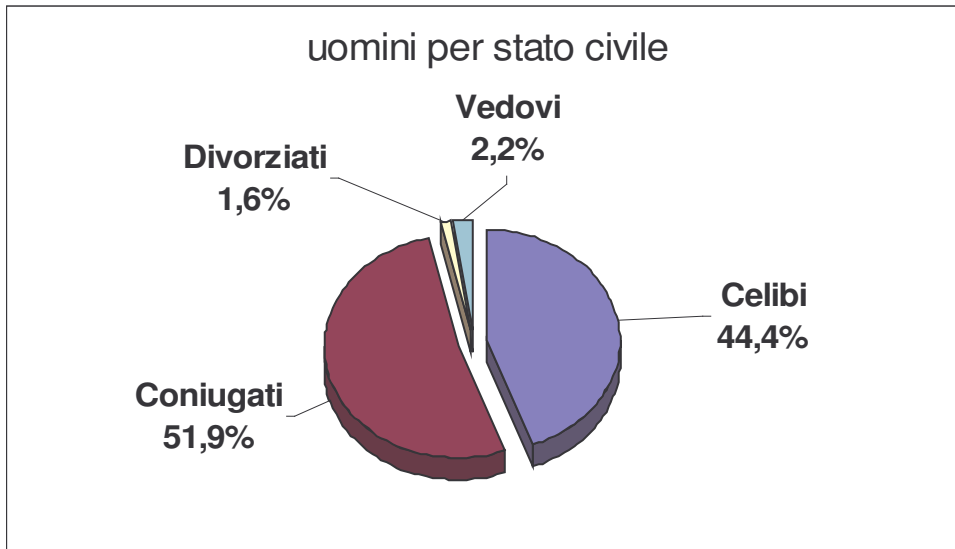
Con riferimento allo stato civile, celibi e nubili sono rispettivamente 183.092 e 156.406 pari al 40,4% dei residenti. I coniugati sono 428.212 (213.833 uomini e 214.379 donne) pari al 50,9%, 15.298 divorziati, 6.507 uomini e 8.791 donne, il 2,2% sono vedovi (8.940) e l'11,6% (48.763) donne.

	Celibi	Coniugati	Divorziati	Vedovi	Totale Maschi
M	183092	213833	6507	8940	412372
%	44,4%	51,9%	1,6%	2,2%	100,0%
	Nubili	Coniugate	Divorziate	Vedove	totale
F	156406	214379	8791	48763	428339
%	36,0%	50,5%	1,8%	11,6%	100,0%
TOTALE	339498	428212	15298	57703	840711
%	40,4%	50,9%	1,8%	6,9%	100,0%



COMUNI BRIANZA PER STATO CIVILE E SESSO											
COMUNI	Celibi	Coniugati	Divorziati	Vedovi	Totale Maschi	Nubili	Coniugate	Divorziate	Vedove	Totale Femmine	TOTALE
AGRATE BRIANZA	3413	3743	104	128	7388	2983	3644	125	822	7574	14962
AICURZIO	462	523	17	25	1027	406	508	15	114	1043	2070
ALBIATE	1330	1576	31	58	2995	1158	1560	52	388	3158	6153
ARCORE	3719	4534	134	204	8591	3333	4453	160	1099	9045	17636
BARLASSINA	1529	1740	43	81	3393	1207	1751	75	433	3466	6859
BELLUSCO	1506	1887	47	72	3512	1342	1831	61	410	3644	7156
BERNAREGGIO	2384	2618	80	86	5168	1824	2615	120	468	5027	10195
BESANA IN BRIANZA	3348	3958	104	158	7568	2905	3963	146	877	7891	15459
BIASSONO	2451	3061	84	149	5745	2186	3061	115	669	6031	11776
BOVISIO-MASCIAGO	3589	4277	160	159	8185	3119	4338	136	879	8472	16657
BRIOSCO	1305	1546	33	53	2937	1017	1526	53	337	2933	5870
BRUGHERIO	7059	8568	236	324	16187	5988	8671	345	1928	16932	33119
BURAGO DI MOLGORA	839	1170	28	41	2078	734	1175	41	241	2191	4269
BUSNAGO	1388	1626	41	59	3114	1131	1649	55	294	3129	6243
CAMPARADA	454	520	24	12	1010	438	524	29	103	1094	2104
CAPONAGO	1175	1324	38	48	2585	1024	1308	36	248	2616	5201
CARATE BRIANZA	3769	4571	139	184	8663	3284	4641	192	1087	9204	17867
CARNATE	1589	1927	49	85	3650	1256	1929	84	405	3674	7324
CAVENAGO DI BRIANZA	1567	1684	53	64	3368	1295	1718	65	321	3399	6767
CERIANO LAGHETTO	1333	1629	50	58	3070	1117	1656	69	380	3222	6292
CESANO MADERNO	8580	9295	271	405	18551	6727	9154	325	2132	18338	36889
COGLIATE	1858	2185	34	91	4168	1434	2163	51	471	4119	8287
CONCOREZZO	3311	3834	119	167	7431	2844	3859	152	892	7747	15178
CORNATE D'ADDA	2253	2614	76	101	5044	1878	2586	79	629	5172	10216
CORREZZANA	600	615	25	23	1263	498	627	23	108	1256	2519
DESIO	8959	10123	304	428	19814	7700	10117	439	2242	20498	40312
GIUSSANO	5440	6209	145	268	12062	4613	6145	194	1349	12301	24363
LAZZATE	1655	1945	55	87	3742	1408	1934	65	424	3831	7573
LENTATE SUL SEVESO	3358	4041	115	174	7688	2669	4006	127	942	7744	15432
LESMO	1740	2003	53	67	3863	1559	1985	74	393	4011	7874
LIMBIATE	8002	8691	265	347	17305	6431	8687	331	1876	17325	34630
LISSONE	9211	10331	413	419	20374	7885	10251	543	2328	21007	41381
MACHERIO	1479	1869	61	76	3485	1266	1874	62	438	3640	7125
MEDA	4992	5871	164	248	11275	4309	5880	211	1369	11769	23044
MEZZAGO	939	1007	19	38	2003	786	1017	26	267	2096	4099
MISINTO	1103	1315	26	51	2495	892	1319	35	244	2490	4985
MONZA	25038	30624	1137	1404	58203	22544	31268	1758	7772	63342	121545
MUGGIO'	5048	5974	161	281	11464	4188	6099	277	1334	11898	23362
NOVA MILANESE	4953	6056	198	255	11462	4091	6098	257	1254	11700	23162
ORNAGO	1054	1109	29	48	2240	874	1111	46	249	2280	4520
RENATE	936	1083	26	41	2086	761	1061	26	252	2100	4186
RONCELLO	929	918	25	23	1895	716	925	48	175	1864	3759
RONCO BRIANTINO	790	880	25	11	1706	648	865	27	159	1699	3405
SEREGNO	9573	10424	340	441	20778	8455	10531	460	2594	22040	42818
SEVESO	4976	5728	148	223	11075	4185	5710	216	1226	11337	22412
SOVICO	1696	2063	35	95	3889	1597	2029	60	496	4182	8071
SULBIATE	889	969	36	41	1935	779	949	38	176	1942	3877
TRIUGGIO	1841	2119	75	82	4117	1508	2100	79	442	4129	8246
USMATE VELATE	2233	2530	80	91	4934	1861	2494	95	509	4959	9893
VAREDO	2614	3435	90	143	6282	2337	3384	90	813	6624	12906
VEDANO AL LAMBRO	1617	1979	66	96	3758	1396	2052	94	437	3979	7737
VEDUGGIO CON COLZANO	1026	1157	26	49	2258	799	1133	24	249	2205	4463
VERANO BRIANZA	2049	2381	75	95	4600	1688	2381	56	565	4690	9290
VILLASANTA	2773	3520	101	171	6565	2456	3567	153	789	6965	13530
VIMERCATE	5368	6454	194	312	12328	4877	6497	276	1665	13315	25643
TOTALE	183092	213833	6507	8940	412372	156406	214379	8791	48763	428339	840711

Popolazione per stato civile per Comune valori assoluti
Brianza residenti per stato civile Uomini e donne



Brianza età media per comune

COMUNI	ETA' MEDIA
AGRATE BRIANZA	41,2
AICURZIO	43,0
ALBIATE	41,5
ARCORE	43,4
BARLASSINA	42,7
BELLUSCO	42,4
BERNAREGGIO	40,7
BESANA IN BRIANZA	42,6
BIASSONO	42,9
BOVISIO-MASCIAGO	40,5
BRIOSCO	43,1
BRUGHERIO	42,6
BURAGO DI MOLGORA	44,1
BUSNAGO	40,1
CAMPARADA	40,7
CAPONAGO	40,0
CARATE BRIANZA	42,6
CARNATE	43,4
CAVENAGO DI BRIANZA	40,3
CERIANO LAGHETTO	41,7
CESANO MADERNO	41,8
COGLIATE	41,6
CONCOREZZO	42,4
CORNATE D'ADDA	41,3
CORREZZANA	39,3
DESIO	41,8
GIUSSANO	41,6
LAZZATE	40,7
LENTATE SUL SEVESO	43,3
LESMO	41,5
LIMBIATE	41,4
LISSONE	41,7
MACHERIO	43,5
MEDA	42,8
MEZZAGO	41,0
MISINTO	40,9
MONZA	44,4
MUGGIO'	42,2
NOVA MILANESE	41,5
ORNAGO	40,5
RENATE	41,9
RONCELLO	38,2
RONCO BRIANTINO	40,0
SEREGNO	43,1
SEVESO	41,5
SOVICO	42,6
SULBIATE	41,0
TRIUGGIO	42,2
USMATE VELATE	40,6
VAREDO	43,5
VEDANO AL LAMBRO	44,3
VEDUGGIO CON COLZANO	41,9
VERANO BRIANZA	42,2
VILLASANTA	44,0
VIMERCATE	44,7
Media Brianza	42,5

Vediamo ora le età medie per Comune e gli indici demografici. I Comuni più giovani sono: Roncello con un età media di 38,2 anni, segue Correzzana con 39,3 anni. i Comuni più anziani sono: Vimercate, con un età media dei residenti di 44,7 e Monza con 44,4.

3. Gli indici demografici

Infine uno sguardo a gli indici demografici che spiegano la struttura per età dei Comuni.

L'indice di vecchiaia:

è un indicatore statistico dinamico usato nella statistica demografica per descrivere il peso della popolazione anziana in una determinata popolazione. Esso si definisce come il rapporto di composizione tra la popolazione anziana (65 anni e oltre) e la popolazione più giovane (0-14 anni); valori superiori a 100 indicano una maggiore presenza di soggetti anziani rispetto ai giovanissimi.

Vimercate ha 174 anziani contro 100 giovani tra 0 e 14 anni, Monza 167, la media della Brianza è di 133. I Comuni con più giovani sono Roncello indice a 71 e Correzzana con 88.

L'indice di invecchiamento:

è calcolato come la percentuale di popolazione anziana (età superiore e uguale ai 65 anni) sul complesso della popolazione. E' un indicatore statico, fornisce cioè una indicazione sulle dimensioni relative della popolazione anziana. Monza 22,9% di anziani, Vimercate 22,4%, con meno anziani sono Roncello con il 12,1% e Correzzana con il 15,1%.

L'indice di ricambio della popolazione attiva:

che sintetizza il rapporto tra le fasce in uscita (60-64 anni) e in entrata (15-19 anni) della popolazione demograficamente attiva, è pari a 138%; dunque, 100 nuove leve sul mercato del lavoro rimpiazzeranno i 138 lavoratori che si avvieranno al pensionamento, esiste quindi un gap da colmare.

Burago di Molgora è a 222, 186 Macherio sono le situazioni con l'indice più elevato, mentre Ronco Briantino con 100 e Cavenago Brianza con 113 le situazioni in pareggio.

La percentuale di popolazione in età attiva:

è la parte di popolazione di uno stato che è in grado, salvo impedimenti, di svolgere legalmente attività lavorativa, tra i 15 e 64 anni.

Per la Brianza abbiamo 66,3% di popolazione in età attiva, Roncello 70,9%, e Busnago con il 69%, guidano la classifica. Monza e Vedano al Lambro con il 63,5% e il 62,8% sono le ultime in classifica.

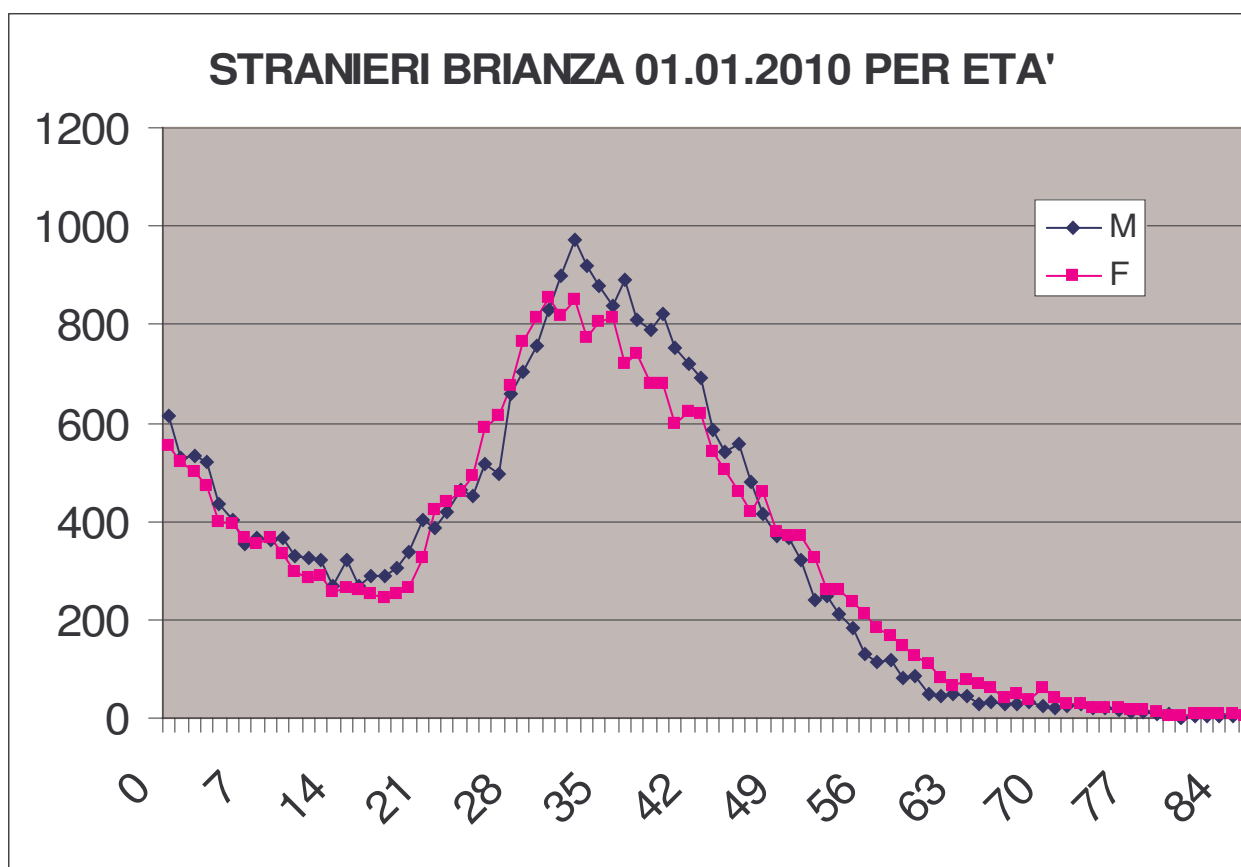
L'indice di dipendenza:

misura il rapporto tra la parte di popolazione che non lavora, bambini ed anziani (popolazione non attiva), e quella potenzialmente attiva (15-64 anni). Per la Brianza è del 50,8%. Vedano al Lambro con il 59,2% e Roncello con il 40,9% sono le situazioni estreme.

BRIANZA INDICI DEMOGRAFICI 2009										
COMUNI	P65+	P0-14	INDICE VECCHIAIA	IND.INVECCHIAMENTO	P15-19	P60-64	IND.RICAMBIO POPOLAZIONE ATTIVA	P15-64	% POPOLAZIONE ETA' ATTIVA	indice dipendenza
AGRATE BRIANZA	2575	2302	112	17,2%	655	922	141	10085	67,4%	48,4%
AICURZIO	388	285	136	18,7%	91	152	167	1397	67,5%	48,2%
ALBIATE	1094	984	111	17,8%	269	327	122	4075	66,2%	51,0%
ARCORE	3590	2395	150	20,4%	807	1178	146	11651	66,1%	51,4%
BARLASSINA	1361	1027	133	19,8%	261	423	162	4471	65,2%	53,4%
BELLUSCO	1342	1028	131	18,8%	320	487	152	4786	66,9%	49,5%
BERNAREGGIO	1663	1571	106	16,3%	439	556	127	6961	68,3%	46,5%
BESANA IN BRIANZA	3019	2358	128	19,5%	676	936	138	10082	65,2%	53,3%
BIASSONO	2274	1672	136	19,3%	573	751	131	7830	66,5%	50,4%
BOVISIO-MASCIAGO	2635	2589	102	15,8%	729	923	127	11433	68,6%	45,7%
BRIOSCO	1111	816	136	18,9%	246	418	170	3943	67,2%	48,9%
BRUGHERIO	6537	4917	133	19,7%	1499	2127	142	21665	65,4%	52,9%
BURAGO DI MOLGORA	890	550	162	20,8%	175	388	222	2829	66,3%	50,9%
BUSNAGO	969	968	100	15,5%	270	339	126	4306	69,0%	45,0%
CAMPARADA	348	365	95	16,5%	101	123	122	1391	66,1%	51,3%
CAPONAGO	828	873	95	15,9%	201	268	133	3500	67,3%	48,6%
CARATE BRIANZA	3607	2685	134	20,2%	803	1016	127	11575	64,8%	54,4%
CARNATE	1446	980	148	19,7%	363	510	140	4898	66,9%	49,5%
CAVENAGO DI BRIANZA	1068	1092	98	15,8%	345	389	113	4607	68,1%	46,9%
CERIANO LAGHETTO	1153	963	120	18,3%	246	403	164	4176	66,4%	50,7%
CESANO MADERNO	6791	5318	128	18,4%	1699	2026	119	24780	67,2%	48,9%
COGLIATE	1415	1204	118	17,1%	351	513	146	5668	68,4%	46,2%
CONCOREZZO	3024	2325	130	19,9%	685	943	138	9829	64,8%	54,4%
CORNATE D'ADDA	1824	1562	117	17,9%	504	596	118	6830	66,9%	49,6%
CORREZZANA	381	432	88	15,1%	119	141	118	1706	67,7%	47,7%
DESIO	7357	5776	127	18,3%	1877	2295	122	27179	67,4%	48,3%
GIUSSANO	4416	3643	121	18,1%	1042	1286	123	16304	66,9%	49,4%
LAZZATE	1172	1191	98	15,5%	319	437	137	5210	68,8%	45,4%
LENTATE SUL SEVESO	3123	2049	152	20,2%	661	1014	153	10260	66,5%	50,4%
LESMO	1350	1207	112	17,1%	325	480	148	5317	67,5%	48,1%
LIMBIATE	6220	5237	119	18,0%	1691	2036	120	23173	66,9%	49,4%
LISSONE	7345	6123	120	17,7%	1792	2227	124	27913	67,5%	48,2%
MACHERIO	1482	979	151	20,8%	263	488	186	4664	65,5%	52,8%
MEDA	4435	3162	140	19,2%	1011	1422	141	15447	67,0%	49,2%
MEZZAGO	727	667	109	17,7%	160	219	137	2705	66,0%	51,5%
MISINTO	782	746	105	15,7%	217	283	130	3457	69,3%	44,2%
MONZA	27779	16637	167	22,9%	5088	7841	154	77129	63,5%	57,6%
MUGGIO'	4324	3403	127	18,5%	1060	1463	138	15635	66,9%	49,4%
NOVA MILANESE	4104	3521	117	17,7%	1082	1396	129	15537	67,1%	49,1%
ORNAGO	687	680	101	15,2%	175	266	152	3153	69,8%	43,4%
RENATE	783	620	126	18,7%	194	232	120	2783	66,5%	50,4%
RONCELLO	454	638	71	12,1%	134	178	133	2667	70,9%	40,9%
RONCO BRIANTINO	541	573	94	15,9%	165	165	100	2291	67,3%	48,6%
SEREGNO	8651	5813	149	20,2%	1802	2583	143	28354	66,2%	51,0%
SEVESO	3984	3209	124	17,8%	994	1330	134	15219	67,9%	47,3%
SOVICO	1557	1142	136	19,3%	347	507	146	5372	66,6%	50,2%
SULBIATE	616	559	110	15,9%	163	201	123	2702	69,7%	43,5%
TRIUGGIO	1507	1198	126	18,3%	356	512	144	5541	67,2%	48,8%
USMATE VELATE	1537	1597	96	15,5%	437	589	135	6759	68,3%	46,4%
VAREDO	2598	1702	153	20,1%	616	874	142	8606	66,7%	50,0%
VEDANO AL LAMBRO	1766	1111	159	22,8%	331	547	165	4860	62,8%	59,2%
VEDUGGIO CON COLZANO	806	667	121	18,1%	201	264	131	2990	67,0%	49,3%
VERANO BRIANZA	1718	1302	132	18,5%	447	547	122	6270	67,5%	48,2%
VILLASANTA	2858	1825	157	21,1%	660	927	140	8847	65,4%	52,9%
VIMERCATE	5736	3294	174	22,4%	1174	1975	168	16613	64,8%	54,4%
TOTALE	161748	121532	133	19,2%	37211	51439	138	557431	66,3%	50,8%

4. La popolazione straniera della Brianza: struttura per età, sesso 01.01.2010

Gli stranieri al 01.01.2010 sono 57.670, di cui 29.222 uomini (50,6%) e 28.448 donne (49,4%). Molto diversa ovviamente la struttura per età dei residenti stranieri della Brianza, il 61,7% di essi concentrato tra i 18 e i 45 anni in età lavorativa, il 20,2% tra gli 0 e i 14 anni.



Eta'	M	F	TOTALE
0	616	553	1169
1	527	522	1049
2	531	502	1033
3	521	470	991
4	436	399	835
5	404	395	799
6	352	367	719
7	367	353	720
8	362	365	727
9	368	332	700
10	330	295	625
11	324	283	607
12	320	289	609
13	267	256	523
14	323	264	587
15	270	259	529
16	289	253	542
17	288	246	534
18	304	254	558
19	339	263	602
20	404	327	731
21	386	424	810
22	419	438	857
23	463	460	923
24	450	491	941
25	518	591	1109
26	497	614	1111
27	659	675	1334
28	703	764	1467
29	756	814	1570
30	831	855	1686
31	897	818	1715
32	971	849	1820
33	921	774	1695
34	880	804	1684
35	838	812	1650
36	891	720	1611
37	809	742	1551
38	790	681	1471
39	823	681	1504
40	753	597	1350
41	718	621	1339
42	691	619	1310
43	586	542	1128
44	543	503	1046
45	556	459	1015
46	479	420	899
47	413	458	871
48	369	378	747
49	368	372	740
50	320	370	690
51	242	325	567
52	247	260	507
53	213	260	473
54	183	236	419
55	132	212	344
56	113	183	296
57	117	166	283
58	81	148	229
59	85	127	212
60	47	111	158
61	43	83	126
62	49	67	116
63	46	77	123
64	29	71	100
65	33	59	92
66	28	42	70
67	29	49	78
68	32	37	69
69	25	60	85
70	21	40	61
71	23	27	50
72	30	27	57
73	21	22	43
74	19	22	41
75	15	20	35
76	11	18	29
77	12	17	29
78	8	13	21
79	9	6	15
80	2	6	8
81	5	9	14
82	5	10	15
83	4	10	14
84	5	9	14
85	4	4	8
86	6	5	11
87	0	4	4
88	4	2	6
89	0	4	4
90	0	1	1
91	1	2	3
92	1	1	2
93	1	0	1
94	1	1	2
95	0	1	1
96	0	0	0
97	0	0	0
98	0	0	0
99	0	0	0
100 +	0	1	1
TOTALE	29222	28448	57670

STRANIERI BRIANZA PER ETA'

