

# Notiziario Statistico



Anno 2013 Numero 9 Comune di Monza

## I redditi della Provincia di Monza e Brianza

L'informazione statistica  
Deve essere considerata  
Dalla Pubblica Amministrazione  
Come una risorsa essenziale per operare meglio  
E con trasparenza, in modo tale da essere  
Strumento di controllo sociale da parte dei cittadini

Giovanni Colosso, ex direttore centrale ISTAT

**Assessore alla Statistica**

Egidio Longoni

**Dirigente dell'Ufficio Statistica e Studi**

Eugenio Recalcati

**Responsabile Ufficio Statistica e Studi**

Francesca Orsi (Nuiola)

**Pubblicazione a cura**

**dell'Ufficio Statistica e studi del Comune di Monza**

[http://www.comune.monza.it/portale/viveremonza/dati\\_statistici/index.html](http://www.comune.monza.it/portale/viveremonza/dati_statistici/index.html)

e-mail: [statistica@comune.monza.it](mailto:statistica@comune.monza.it)

**Realizzazione a cura di Vittorio Rossin**

Fonte dati:

Dipartimento delle Finanze - Ministero dell'Economia e delle Finanze

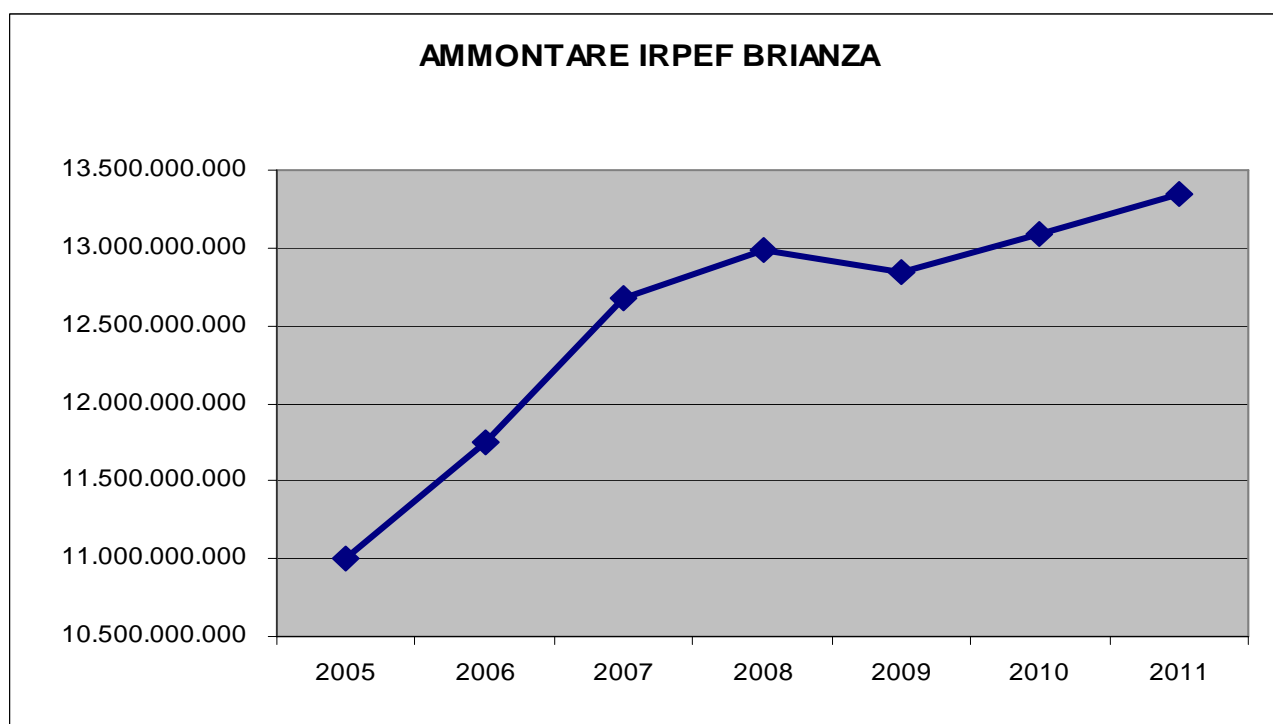
EDITO - NOVEMBRE 2013

Allo scopo di favorire la diffusione e l'utilizzazione dei dati riportati in questa pubblicazione, si autorizza la sua riproduzione parziale e totale, con la citazione della fonte.

## 1. Provincia di Monza e della Brianza Distribuzione dell'imponibile dell'Addizionale IRPEF 2011

Il Dipartimento delle politiche fiscali ha da poco diffuso i dati statistici fiscali (vedi nota metodologica), ossia la distribuzione per Comune del reddito imponibile ai fini dell'addizionale IRPEF, anno di imposta 2011. E' quindi possibile aggregare il dato per la Provincia della Brianza, l'imponibile medio è di 26.364 euro (25.965 nel 2010, 25.488 nel 2009, 25.649 nel 2008, 25.402 nel 2007, 23.698 nel 2006, 22.804 nel 2005), i contribuenti totali sono 506.377 (504.002 nel 2010, 504.072 nel 2009, 506.405 nel 2008, 498.990 nel 2007, 495.915 nel 2006, 482.749 nel 2005) per un ammontare di 13.350.127.801 euro (13.086.427.563 nel 2010, 12.847.899.110 nel 2009, 12.988.539.976 nel 2008, 12.675.227.314 nel 2007, 11.752.108.759 nel 2006, 11.008.492.885 nel 2005). Si nota un incremento del 2% nel 2011, rispetto all'anno precedente, +2.375 contribuenti e +263.700.238 euro.

BRIANZA						
ANNO	CONTRIBUENTI	AMMONTARE IRPEF	IMPONIBILE MEDIO	INCREMENTO CONTRIBUENTI	INCREMENTO IRPEF TOTALE	INCREMENTO % IRPEF
2005	482.749	11.008.492.885	22.804			
2006	495.915	11.752.108.759	23.698	13.166	743.615.874	6,8%
2007	498.990	12.675.227.314	25.402	3.075	923.118.555	7,9%
2008	506.405	12.988.539.976	25.649	7.415	313.312.662	2,5%
2009	504.072	12.847.899.110	25.488	- 2.333	- 140.640.866	-1,1%
2010	504.002	13.086.427.563	25.965	70	238.528.453	1,9%
2011	506.377	13.350.127.801	26.364	2.375	263.700.238	2,0%



<b>BRIANZA</b>			
<b>CLASSI DI REDDITO COMPLESSIVO IN EURO</b>	<b>REDDITO IMPONIBILE AI FINI DELLE ADDIZIONALI ALL' IRPEF</b>		
	<b>CONTRIBUENTI</b>	<b>AMMONTARE</b>	<b>IMP.MEDIO</b>
fino a 1.000	<b>4.687</b>	<b>2.127.175</b>	<b>454</b>
da 1.000 a 2.000	<b>3.916</b>	<b>4.636.643</b>	<b>1.184</b>
da 2.000 a 3.000	<b>2.349</b>	<b>5.225.706</b>	<b>2.225</b>
da 3.000 a 4.000	<b>1.996</b>	<b>6.425.624</b>	<b>3.219</b>
da 4.000 a 5.000	<b>1.985</b>	<b>8.419.469</b>	<b>4.242</b>
da 5.000 a 6.000	<b>2.116</b>	<b>10.850.746</b>	<b>5.128</b>
da 6.000 a 7.500	<b>4.382</b>	<b>28.314.755</b>	<b>6.462</b>
da 7.500 a 10.000	<b>22.661</b>	<b>195.709.185</b>	<b>8.636</b>
da 10.000 a 15.000	<b>71.669</b>	<b>880.587.230</b>	<b>12.287</b>
da 15.000 a 20.000	<b>105.602</b>	<b>1.803.898.226</b>	<b>17.082</b>
<b>da 20.000 a 26.000</b>	<b>109.774</b>	<b>2.424.250.729</b>	<b>22.084</b>
da 26.000 a 33.500	<b>76.393</b>	<b>2.156.571.590</b>	<b>28.230</b>
da 33.500 a 40.000	<b>30.309</b>	<b>1.048.684.070</b>	<b>34.600</b>
da 40.000 a 50.000	<b>25.016</b>	<b>1.055.775.220</b>	<b>42.204</b>
da 50.000 a 60.000	<b>13.884</b>	<b>714.251.282</b>	<b>51.444</b>
da 60.000 a 70.000	<b>8.459</b>	<b>514.239.262</b>	<b>60.792</b>
da 70.000 a 100.000	<b>11.848</b>	<b>912.919.547</b>	<b>77.053</b>
oltre 100.000	<b>9.306</b>	<b>1.577.164.893</b>	<b>169.478</b>
<b>TOTALE</b>	<b>506.377</b>	<b>13.350.127.801</b>	<b>26.364</b>

Se suddividiamo le dichiarazioni in classi di reddito abbiamo che la maggior frequenza di contribuenti è tra i 20.000/26.000 euro con 109.774 contribuenti pari al 21,68%, il 14,15% è tra i 10.000/15.000 euro, il 77,76% dei contribuenti è tra i 10.000 e i 40.000. Fino ai 10.000 euro abbiamo l'8,71% dei contribuenti. Sopra i 100.000 euro 9.306 contribuenti l'1,84% con un reddito medio di 169.478 euro.

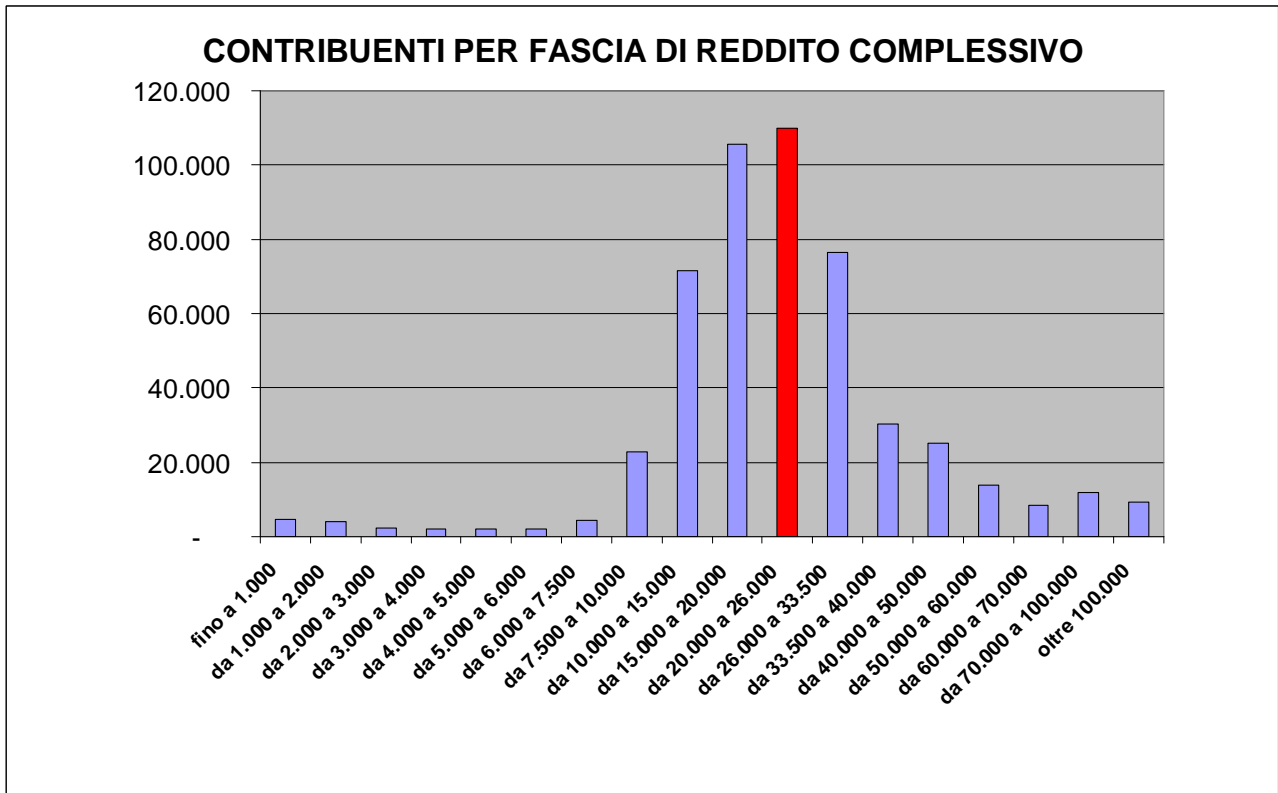


Grafico 1

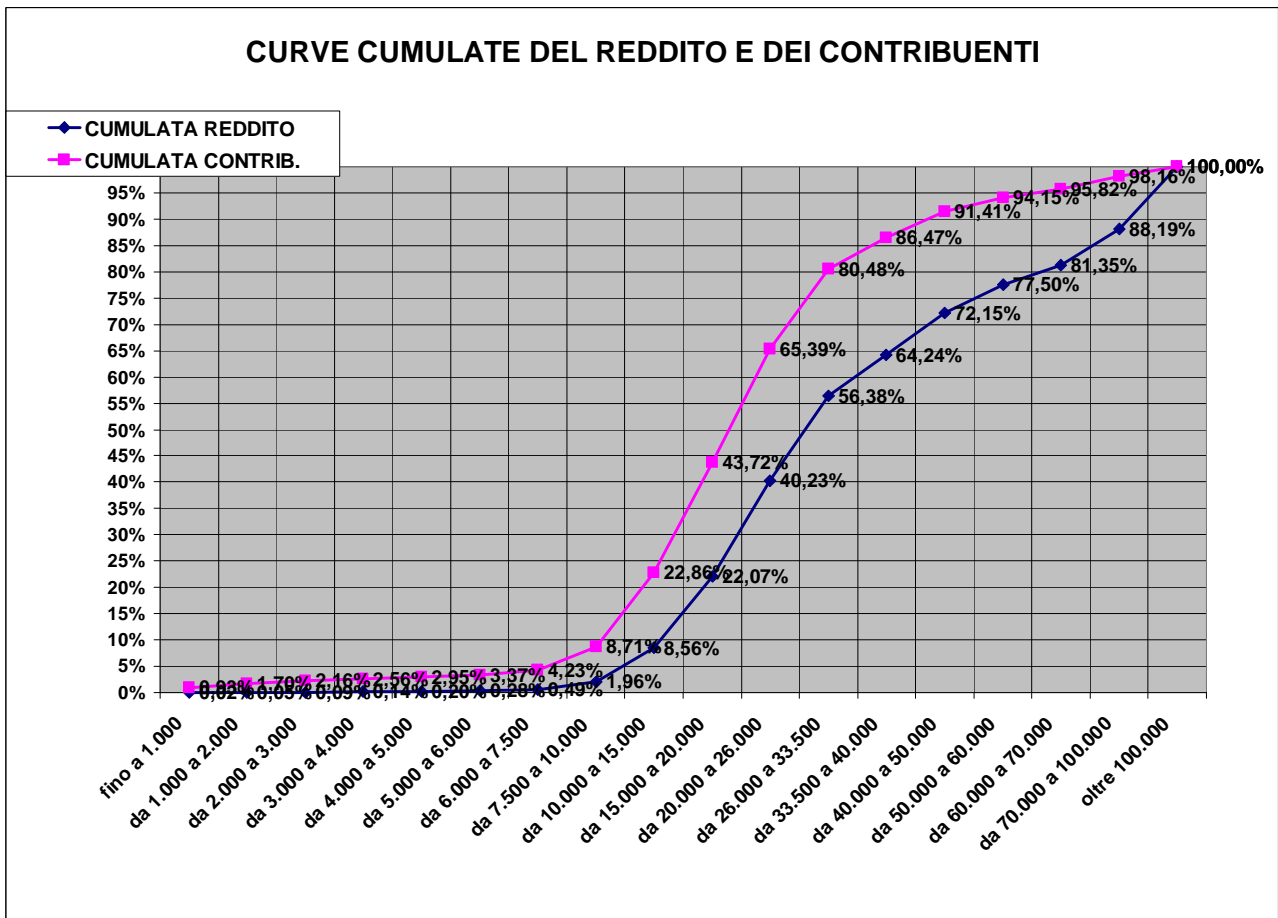


Grafico 2

**TABELLA CUMULATE REDDITO IN CORRISPONDENZA DELLA CUMULATA DEI CONTRIBUENTI**

CLASSI DI REDDITO COMPLESSIVO IN EURO						
	% REDDITO	% CONTRIBUENTI	CUMULATA REDDITO	CUMULATA CONTRIB.	RETROCUMULATA REDDITO	RETR.CONTRIB.
fino a 1.000	0,02%	0,93%	0,02%	0,93%	100,00%	100,00%
da 1.000 a 2.000	0,03%	0,77%	0,05%	1,70%	99,98%	99,07%
da 2.000 a 3.000	0,04%	0,46%	0,09%	2,16%	99,95%	98,30%
da 3.000 a 4.000	0,05%	0,39%	0,14%	2,56%	99,91%	97,84%
da 4.000 a 5.000	0,06%	0,39%	0,20%	2,95%	99,86%	97,44%
da 5.000 a 6.000	0,08%	0,42%	0,28%	3,37%	99,80%	97,05%
da 6.000 a 7.500	0,21%	0,87%	0,49%	4,23%	99,72%	96,63%
da 7.500 a 10.000	1,47%	4,48%	1,96%	8,71%	99,51%	95,77%
da 10.000 a 15.000	6,60%	14,15%	8,56%	22,86%	98,04%	91,29%
da 15.000 a 20.000	13,51%	20,85%	22,07%	43,72%	91,44%	77,14%
da 20.000 a 26.000	18,16%	21,68%	40,23%	65,39%	77,93%	56,28%
da 26.000 a 33.500	16,15%	15,09%	56,38%	80,48%	59,77%	34,61%
da 33.500 a 40.000	7,86%	5,99%	64,24%	86,47%	43,62%	19,52%
da 40.000 a 50.000	7,91%	4,94%	72,15%	91,41%	35,76%	13,53%
da 50.000 a 60.000	5,35%	2,74%	77,50%	94,15%	27,85%	8,59%
da 60.000 a 70.000	3,85%	1,67%	81,35%	95,82%	22,50%	5,85%
da 70.000 a 100.000	6,84%	2,34%	88,19%	98,16%	18,65%	4,18%
oltre 100.000	11,81%	1,84%	100,00%	100,00%	11,81%	1,84%

Nella pagina precedente abbiamo la curva che misura la concentrazione del reddito nella Provincia (Grafico 2), molto semplice da leggersi: prendiamo la curva cumulata, fino a 20.000 euro abbiamo il 43,72% dei contribuenti che possiedono il 22,07% del reddito; curva retrocumulata da 70.000 euro in su 4,18% dei contribuenti possiedono il 18,65% del reddito.

Nella tabella seguente i dati del numero di contribuenti, ammontare totale IRPEF e dell'imponibile medio, per gli anni 2011-2010. Nella successiva tabella, si riportano i dati per Comune, gli incrementi o i decrementi per il 2011 rispetto all'anno precedente dell'imponibile medio. Per la Provincia di Monza e della Brianza, abbiamo nell'anno 2011 sul 2010, un decremento di 2.375 contribuenti, mentre abbiamo un incremento di 263.700.238 euro di imponibile.

La classifica dell'imponibile medio per Comune vede al primo posto Vedano al Lambro con 36.657 euro per contribuente, segue Lesmo con 32.038, ultimo posto per Limbiate con 21.703 euro.

COMUNE	2011			2010		
	CONTRIBUENTI	AMMONTARE IRPEF	IMPOIBILE MEDIO	CONTRIBUENTI	AMMONTARE IRPEF	IMPOIBILE MEDIO
Agrate Brianza	9.278	246.811.740	26.602	9.218	241.137.253	26.159
Aicurzio	1.272	38.304.208	30.113	1.267	35.576.051	28.079
Albate	3.671	92.665.362	25.243	3.629	91.699.595	25.269
Arcore	10.826	301.138.021	27.816	10.813	294.653.928	27.250
Barlassina	3.945	102.319.111	25.936	3.978	102.786.421	25.839
Bellusco	4.495	115.908.356	25.786	4.437	113.560.680	25.594
Bernareggio	6.525	175.899.413	26.958	6.473	171.915.587	26.559
Besana in Brianza	9.229	247.480.415	26.816	9.196	243.420.954	26.470
Biassono	7.184	199.878.465	27.823	7.140	196.507.373	27.522
Bovisio-Masciago	9.868	248.048.193	25.137	9.836	245.368.499	24.946
Briosco	3.577	89.041.324	24.893	3.547	87.285.018	24.608
Brugherio	20.478	535.931.171	26.171	20.391	530.945.386	26.038
Burago di Molgora	2.681	73.871.460	27.554	2.682	71.117.281	26.517
Busnago	3.780	99.563.010	26.339	3.746	95.436.207	25.477
Camparada	1.205	35.673.150	29.604	1.193	34.135.354	28.613
Caponago	3.252	82.490.457	25.366	3.258	80.327.137	24.655
Carate Brianza	10.572	284.770.754	26.936	10.532	280.785.418	26.660
Carnate	4.435	121.281.936	27.347	4.420	116.322.329	26.317
Cavenago di Brianza	4.200	107.030.937	25.484	4.124	99.471.488	24.120
Ceriano Laghetto	3.959	94.362.167	23.835	3.929	92.326.217	23.499
Cesano Maderno	21.432	495.250.211	23.108	21.187	481.885.718	22.744
Cogliate	5.133	122.385.449	23.843	5.130	122.514.545	23.882
Concorezzo	9.305	241.287.296	25.931	9.279	237.774.070	25.625
Cornate d'Adda	6.202	143.867.026	23.197	6.090	138.151.975	22.685
Correzzana	1.568	48.624.617	31.011	1.506	47.467.537	31.519
Desio	24.025	592.042.790	24.643	23.943	582.784.937	24.341
Giussano	14.253	337.940.491	23.710	14.159	330.885.354	23.369
Lazrate	4.641	108.055.369	23.283	4.558	104.889.955	23.012
Lentate sul Seveso	9.348	219.788.826	23.512	9.318	214.784.589	23.051
Lesmo	4.969	159.194.748	32.038	4.892	155.757.525	31.839
Limbiate	19.759	428.826.809	21.703	19.681	421.056.350	21.394
Lissone	25.104	634.255.068	25.265	24.821	617.188.552	24.866
Macherio	4.300	123.265.098	28.666	4.309	118.085.237	27.404
Meda	13.419	341.739.461	25.467	13.291	332.386.998	25.008
Mezzago	2.495	56.100.367	22.485	2.428	53.412.313	21.998
Misinto	3.273	79.661.466	24.339	3.180	76.152.199	23.947
Monza	72.944	2.307.423.110	31.633	73.394	2.285.142.591	31.135
Muggio'	14.035	343.620.244	24.483	14.046	337.146.778	24.003
Nova Milanese	13.302	312.525.103	23.495	13.201	307.505.953	23.294
Ornago	2.986	73.564.571	24.636	2.922	71.818.601	24.579
Renate	2.433	60.218.500	24.751	2.487	60.460.369	24.311
Roncello	2.510	60.316.755	24.031	2.415	56.547.047	23.415
Ronco Briantino	2.035	51.687.630	25.399	2.020	50.207.857	24.855
Seregno	25.265	660.305.119	26.135	24.995	642.971.059	25.724
Seveso	13.415	325.944.227	24.297	13.371	320.047.556	23.936
Sovico	5.055	124.223.550	24.574	5.040	121.746.725	24.156
Sulbiate	2.497	63.435.909	25.405	2.470	60.367.384	24.440
Triuggio	5.272	139.184.174	26.401	5.173	134.282.341	25.958
Usmate Velate	6.042	168.142.178	27.829	5.999	164.930.278	27.493
Varedo	7.967	194.281.773	24.386	7.915	190.241.240	24.036
Vedano al Lambro	4.507	165.212.585	36.657	4.550	161.957.580	35.595
Veduggio con Colzano	2.713	63.067.281	23.246	2.672	60.776.602	22.746
Verano Brianza	5.563	131.582.718	23.653	5.586	130.470.307	23.357
Villasanta	8.239	230.081.011	27.926	8.209	224.084.354	27.297
Vimercate	15.939	450.556.621	27.926	15.956	445.766.911	27.937
TOTALE	506.377	13.350.127.801	26.364	504.002	13.086.427.563	25.965



COMUNE	IMPOHIBILE MEDIO ANHIO 2010	IMPOHIBILE MEDIO ANHIO 2011	DIFFERENZA	DIFFERENZA %
Agrate Brianza	26.159	26.602	442	1,7%
Aicurzio	28.079	30.113	2.034	7,2%
Albiate	25.269	25.243	- 26	-0,1%
Arcore	27.250	27.816	566	2,1%
Barlassina	25.839	25.936	98	0,4%
Bellusco	25.594	25.786	192	0,8%
Bernareggio	26.559	26.958	399	1,5%
Besana in Brianza	26.470	26.816	345	1,3%
Biassono	27.522	27.823	301	1,1%
Bovisio-Masciago	24.946	25.137	191	0,8%
Briosco	24.608	24.893	285	1,2%
Brugherio	26.038	26.171	133	0,5%
Burago di Molgora	26.517	27.554	1.037	3,9%
Busnago	25.477	26.339	863	3,4%
Camparada	28.613	29.604	991	3,5%
Caponago	24.655	25.366	711	2,9%
Carate Brianza	26.660	26.936	276	1,0%
Carnate	26.317	27.347	1.029	3,9%
Cavenago di Brianza	24.120	25.484	1.363	5,7%
Ceriano Laghetto	23.499	23.835	336	1,4%
Cesano Maderno	22.744	23.108	364	1,6%
Cogliate	23.882	23.843	- 39	-0,2%
Concorezzo	25.625	25.931	306	1,2%
Cornate d'Adda	22.685	23.197	512	2,3%
Correzzana	31.519	31.011	- 508	-1,6%
Desio	24.341	24.643	302	1,2%
Giussano	23.369	23.710	341	1,5%
Lazzate	23.012	23.283	271	1,2%
Lentate sul Seveso	23.051	23.512	461	2,0%
Lesmo	31.839	32.038	198	0,6%
Limbate	21.394	21.703	309	1,4%
Lissone	24.866	25.265	400	1,6%
Macherio	27.404	28.666	1.262	4,6%
Meda	25.008	25.467	458	1,8%
Mezzago	21.998	22.485	487	2,2%
Misinto	23.947	24.339	392	1,6%
Monza	31.135	31.633	498	1,6%
Muggio'	24.003	24.483	480	2,0%
Nova Milanese	23.294	23.495	200	0,9%
Ornago	24.579	24.636	58	0,2%
Renate	24.311	24.751	440	1,8%
Roncello	23.415	24.031	616	2,6%
Ronco Briantino	24.855	25.399	544	2,2%
Seregno	25.724	26.135	411	1,6%
Seveso	23.936	24.297	361	1,5%
Sovico	24.156	24.574	418	1,7%
Sulbiate	24.440	25.405	965	3,9%
Triuggio	25.958	26.401	442	1,7%
Usmate Velate	27.493	27.829	336	1,2%
Varedo	24.036	24.386	350	1,5%
Vedano al Lambro	35.595	36.657	1.062	3,0%
Veduggio con Colzano	22.746	23.246	501	2,2%
Verano Brianza	23.357	23.653	297	1,3%
Villasanta	27.297	27.926	628	2,3%
Vimercate	27.937	27.926	- 11	0,0%
<b>TOTALE</b>	<b>25.965</b>	<b>26.364</b>	<b>399</b>	<b>1,5%</b>

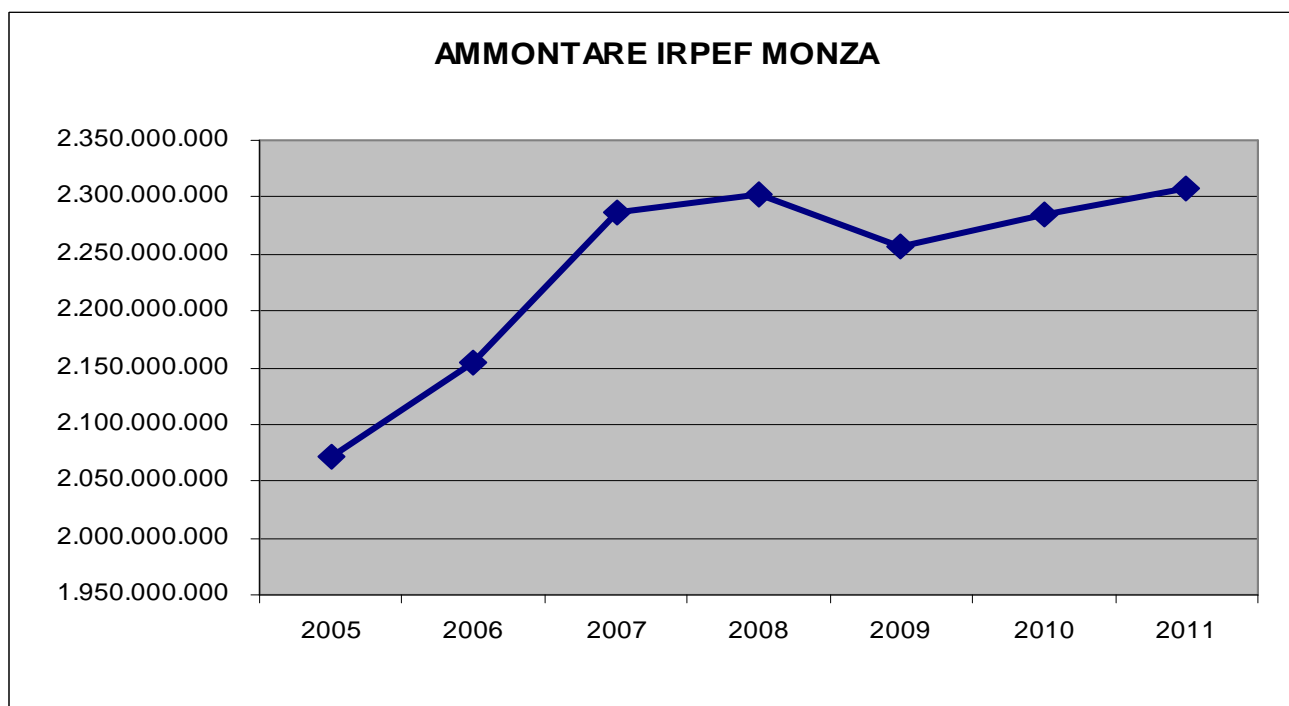


COMUNE	IMPOIBILE MEDIO ANNO 2011
Vedano al Lambro	36.657
Lesmo	32.038
<b>Monza</b>	<b>31.633</b>
Correzzana	31.011
Aicurzio	30.113
Camparada	29.604
Macherio	28.666
Villasanta	27.926
Vimercate	27.926
Usmate Velate	27.829
Biassono	27.823
Arcore	27.816
Burago di Molgora	27.554
Carnate	27.347
Bernareggio	26.958
Carate Brianza	26.936
Besana in Brianza	26.816
Agrate Brianza	26.602
Triuggio	26.401
Busnago	26.339
Brugherio	26.171
Seregno	26.135
Barlassina	25.936
Concorezzo	25.931
Bellusco	25.786
Cavenago di Brianza	25.484
Meda	25.467
Sulbiate	25.405
Ronco Briantino	25.399
Caponago	25.366
Lissone	25.265
Albiate	25.243
Bovisio-Masciago	25.137
Briosco	24.893
Renate	24.751
Desio	24.643
Ornago	24.636
Sovico	24.574
Muggio'	24.483
Varedo	24.386
Misinto	24.339
Seveso	24.297
Roncello	24.031
Cogliate	23.843
Ceriano Laghetto	23.835
Giussano	23.710
Verano Brianza	23.653
Lentate sul Seveso	23.512
Hova Milanese	23.495
Lazzate	23.283
Veduggio con Colzano	23.246
Cornate d'Adda	23.197
Cesano Maderno	23.108
Mezzago	22.485
Limbate	21.703
<b>TOTALE</b>	<b>26.364</b>

## 2. Monza Distribuzione dell'imponibile dell'Addizionale IRPEF 2011

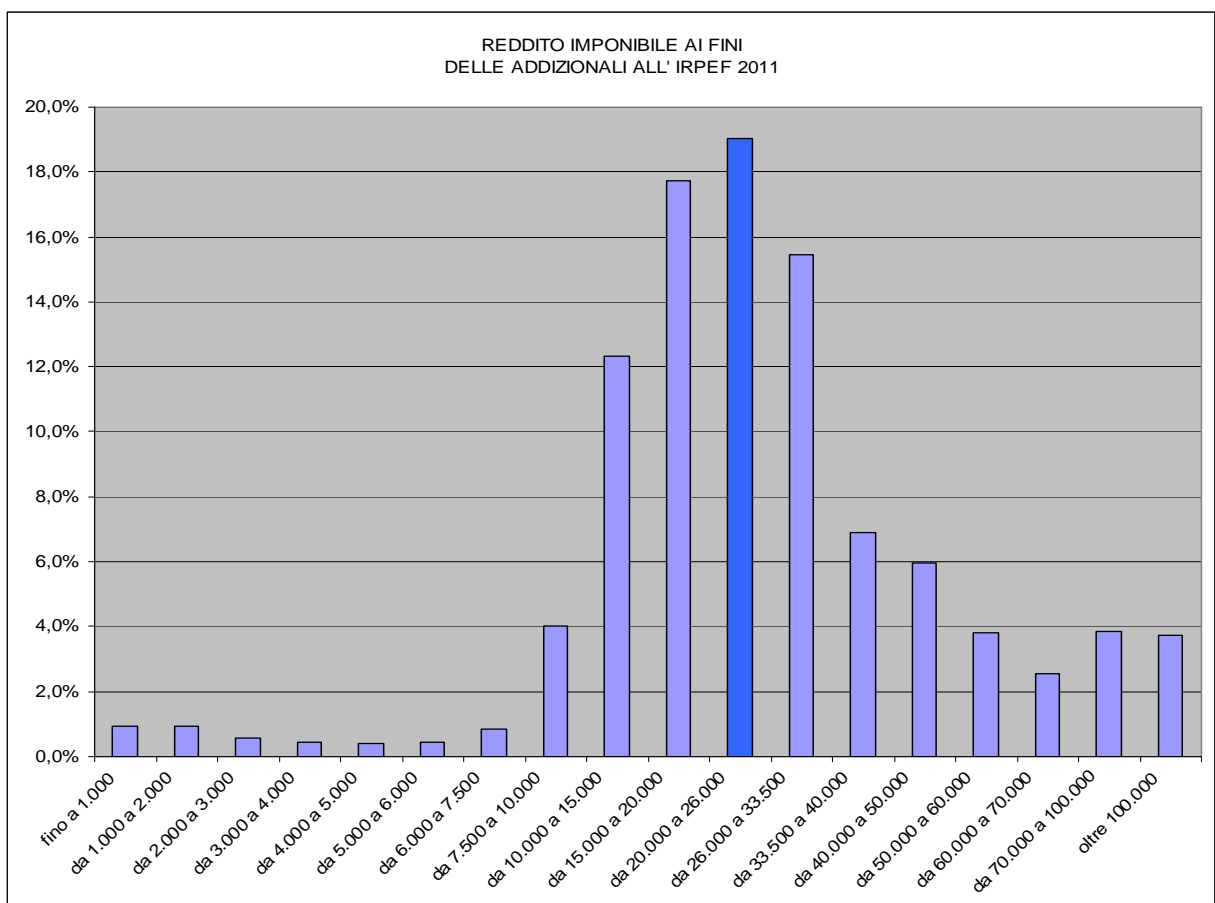
Per quanto riguarda Monza nel 2011 i contribuenti diminuiscono: 72.944 del 2011 dai 73.394 del 2010, l'ammontare IRPEF passa dai 2.285.142.591 euro del 2010, ai 2.307.423.110 del 2011. L'imponibile medio da 31.135 euro 2010 a 31.633 euro del 2011, quindi si incrementa: +1,0% ossia +22.280.519 euro sul totale IRPEF ma meno 450 contribuenti.

MONZA						
ANNO	CONTRIBUENTI	AMMONTARE IRPEF	IMPONIBILE MEDIO	INCREMENTO CONTRIBUENTI	INCREMENTO IRPEF TOTALE	INCREMENTO % IRPEF
2005	75.413	2.071.996.337	27.475			
2006	75.367	2.153.691.765	28.576	46	81.695.428	3,9%
2007	75.139	2.286.830.494	30.435	228	133.138.729	6,2%
2008	75.199	2.302.521.518	30.619	60	15.691.024	0,7%
2009	74.207	2.257.032.467	30.415	992	45.489.051	-2,0%
2010	73.394	2.285.142.591	31.135	813	28.110.124	1,2%
2011	72.944	2.307.423.110	31.633	450	22.280.519	1,0%



Se suddividiamo le dichiarazioni in classi di reddito (vedi tabella seguente) abbiamo che la maggior frequenza di contribuenti è tra i 20.000/26.000 euro con 13.877 contribuenti pari al 19%, il 17,7% è tra i 15.000/20.000 euro, il 12,3% è tra i 10.000/15.000 euro, il 15,5% tra i 26.000 e i 33.500, il 6,9% tra i 33.500 e i 40.000 euro, (vedi tabella sotto) etc. Fino ai 10.000 euro abbiamo l'8,6% dei contribuenti. Sopra i 100.000 euro 2.736 contribuenti (2.635 nel 2010, 2.526 nel 2009) contribuenti, il 3,8% che hanno un reddito medio di 176.875 euro.

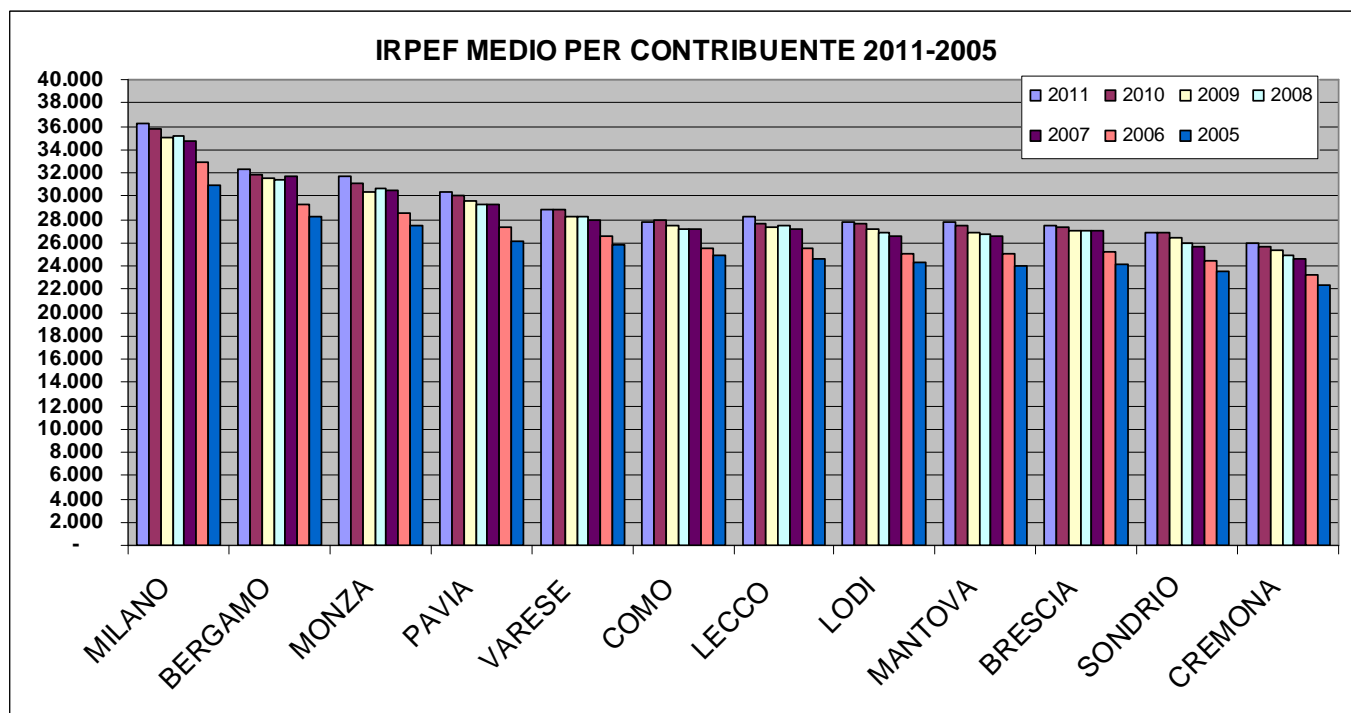
Comune di: MONZA (MB)					
CLASSI DI REDDITO COMPLESSIVO IN EURO	REDDITO IMPONIBILE AI FINI		MEDIA	%	% CUMULATA
	CONTRIBUENTI	AMMONTARE			
fino a 1.000	695	308.102	443	1,0%	1,0%
da 1.000 a 2.000	684	744.619	1.089	0,9%	1,9%
da 2.000 a 3.000	410	846.125	2.064	0,6%	2,5%
da 3.000 a 4.000	328	1.030.905	3.143	0,4%	2,9%
da 4.000 a 5.000	297	1.239.247	4.173	0,4%	3,3%
da 5.000 a 6.000	327	1.666.087	5.095	0,4%	3,8%
da 6.000 a 7.500	626	4.023.852	6.428	0,9%	4,6%
da 7.500 a 10.000	2.920	25.105.596	8.598	4,0%	8,6%
da 10.000 a 15.000	8.983	109.640.934	12.205	12,3%	20,9%
da 15.000 a 20.000	12.917	219.408.900	16.986	17,7%	38,6%
da 20.000 a 26.000	13.877	305.710.777	22.030	19,0%	57,7%
da 26.000 a 33.500	11.271	318.217.569	28.233	15,5%	73,1%
da 33.500 a 40.000	5.038	174.372.672	34.611	6,9%	80,0%
da 40.000 a 50.000	4.357	184.330.242	42.307	6,0%	86,0%
da 50.000 a 60.000	2.775	143.028.728	51.542	3,8%	89,8%
da 60.000 a 70.000	1.878	114.851.399	61.156	2,6%	92,4%
da 70.000 a 100.000	2.825	218.966.710	77.510	3,9%	96,2%
oltre 100.000	2.736	483.930.646	176.875	3,8%	100,0%
<b>TOTALE</b>	<b>72.944</b>	<b>2.307.423.110</b>	<b>31.633</b>		



### 3. Capoluoghi Lombardi IRPEF medio per contribuente anni 2011-2005

IRPEF CAPOLUOGHI LOMBARDIA 2011-2005									
	IRPEF MEDIO PER CONTRIBUENTE								
	2011	2010	2009	2008	2007	2006	2005	differenza 2011-2010	differenza %
MILANO	36.253	35.751	34.964	35.194	34.783	32.959	30.973	502	1,4%
BERGAMO	32.274	31.920	31.587	31.405	31.666	29.308	28.251	354	1,1%
<b>MONZA</b>	<b>31.633</b>	<b>31.135</b>	<b>30.415</b>	<b>30.619</b>	<b>30.435</b>	<b>28.576</b>	<b>27.475</b>	<b>498</b>	<b>1,6%</b>
PAVIA	30.308	29.987	29.554	29.357	29.249	27.286	26.041	321	1,1%
VARESE	28.804	28.807	28.264	28.204	27.996	26.590	25.802	- 3	0,0%
COMO	27.800	27.868	27.483	27.122	27.235	25.546	24.966	- 68	-0,2%
LECCO	28.246	27.686	27.268	27.405	27.220	25.457	24.587	560	2,0%
LODI	27.849	27.663	27.132	26.923	26.505	25.088	24.315	186	0,7%
MANTOVA	27.750	27.460	26.939	26.728	26.560	25.030	24.066	290	1,1%
BRESCIA	27.537	27.381	26.987	27.032	27.079	25.268	24.132	156	0,6%
SONDRIO	26.862	26.892	26.405	25.939	25.673	24.420	23.477	- 30	-0,1%
CREMONA	25.995	25.705	25.364	24.893	24.675	23.199	22.414	290	1,1%
<b>TOTALE</b>	<b>29.276</b>	<b>29.021</b>	<b>28.530</b>	<b>28.402</b>	<b>28.256</b>	<b>26.561</b>	<b>25.541</b>	<b>255</b>	<b>0,9%</b>

Per concludere il confronto tra IRPEF medio negli anni 2011/2005, dei capoluoghi lombardi, l'incremento (o decremento) assoluto e percentuale 2011/2010. Nella classifica, Monza si colloca al terzo posto con 31.633 euro per contribuente. Prima la Città di Milano con 36.253 euro, seconda Bergamo con 32.274, ultima Cremona con 25.995 euro.



**Distribuzione per comune del reddito imponibile ai fini dell'Addizionale  
IRPEF – Anni d'imposta 2007 - 2011  
NOTA METODOLOGICA**

**LEGENDA**

**Reddito complessivo:** è la somma algebrica dei redditi percepiti dal contribuente. Dal 2011 non sono compresi i redditi da fabbricati assoggettati a 'cedolare secca'.  
(Nelle distribuzioni per classi di reddito complessivo sono inclusi gli estremi superiori della classe considerata)

**Reddito imponibile ai fini delle addizionali all'Irpef:** è il valore sul quale si applica l'aliquota per determinare le addizionali regionale e comunale dovute.

□ Per gli anni d'imposta **2007, 2008, 2009, 2010 e 2011\*** è l'importo pari a:

$$\begin{array}{r} \text{Reddito complessivo} \\ - \\ \text{(reddito relativo all'abitazione principale + oneri deducibili)} \\ = \\ \text{Reddito imponibile ai fini delle addizionali all'Irpef} \end{array}$$

**Frequenza:** indica il numero di volte in cui il dato preso in considerazione è presente  
(Nel caso specifico indica il numero di volte in cui il campo "Reddito imponibile ai fini delle addizionali all'Irpef" è stato compilato).

